



ЭКСКАВАТОРЫ СЕРИЯ TVEX



ТЕХНИКА ВАШЕГО УСПЕХА

Экскаваторы серии TVEX предназначены для выполнения больших объемов работ при строительстве и эксплуатации дорог, в сфере гражданского и промышленного строительства, в коммунальном хозяйстве, при прокладке инженерных коммуникаций.

Машины уверенно работают на грунтах до IV категории включительно. Экскаваторы оснащаются гидравлическим контуром для работы с широким перечнем сменных рабочих органов.



▶ TVEX 140 W	
Эксплуатационная масса	14 400 кг
Мощность двигателя	90 кВт
Объем ковша	0,8 м ³
Глубина копания	5 150 мм



▶ TVEX 180W	
Эксплуатационная масса	17 600 кг
Мощность двигателя	90 кВт
Объем ковша	1,0 м ³
Глубина копания	5 900 мм



▶ TVEX 140LC	
Эксплуатационная масса	14 240 кг
Мощность двигателя	90 кВт
Объем ковша	0,65 м ³
Глубина копания	5 370 мм



▶ TVEX 180LC	
Эксплуатационная масса	17 900 кг
Мощность двигателя	90 кВт
Объем ковша	1,0 м ³
Глубина копания	6 160 мм

Приведены данные для стандартной комплектации. Возможны отличия в зависимости от комплектации и страны поставки.

СОДЕРЖАНИЕ

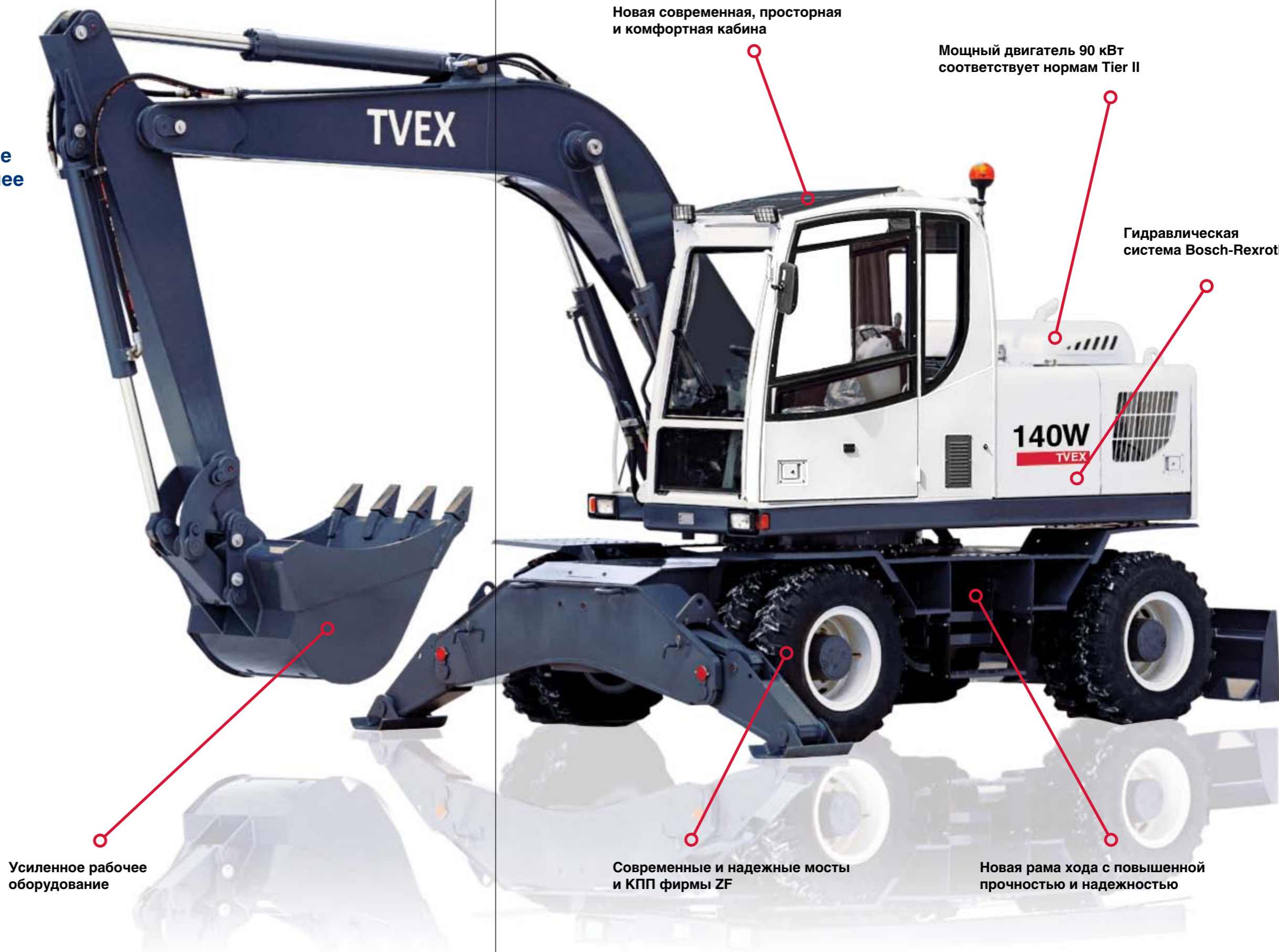
Обзор техники	4
Технические характеристики TVEX 140W / 180W	12
Технические характеристики TVEX 140LC / 180LC	17
Стандартное оснащение	21
Оборудование по заказу	22
Сервисное обслуживание	23
Финансовые услуги	23

НОВОЕ ПОКОЛЕНИЕ ЭКСКАВАТОРОВ СЕРИЯ TVEX

- ▶ **современный дизайн**
- ▶ **легкость и удобство управления**
- ▶ **усиленное рабочее оборудование**
- ▶ **пневмоколесный ход с трансмиссией ZF**
- ▶ **комфортабельная кабина**
- ▶ **высокая производительность и универсальность**
- ▶ **повышенная мобильность**
- ▶ **низкие эксплуатационные расходы**



Новое поколение машин демонстрирует широкий перечень новаций, наилучшие рабочие параметры и наиболее привлекательную стоимость владения.



Новая современная, просторная и комфортная кабина

Мощный двигатель 90 кВт соответствует нормам Tier II

Гидравлическая система Bosch-Rexroth

Усиленное рабочее оборудование

Современные и надежные мосты и КПП фирмы ZF

Новая рама хода с повышенной прочностью и надежностью

МАКСИМАЛЬНЫЙ КОМФОРТ В УСЛОВИЯХ МНОГОЗАДАЧНОСТИ

Легкое и удобное управление, современный дизайн, высокая проходимость и отличная маневренность, эксплуатационная надежность, оптимальный баланс между производительностью и эксплуатационными расходами, повышенный комфорт работы оператора. В этой разработке наши инженеры воплотили идею максимального комфорта управления машиной в условиях многозадачности.

Рабочее оборудование с повышенной прочностью и надежностью. Гидроцилиндры с демпферными устройствами.

Новая кабина — современная, просторная и комфортная. Кабина оснащена климатической установкой, включающей в себя отопитель и кондиционер. Имеется система распределения теплого воздуха по кабине с обдувом всех оконных проемов.

Кресло с амортизирующей подвеской оснащено всеми необходимыми регулировками. Имеются регулируемые подлокотники и подголовник.

Консоли управления также имеют независимую от кресла продольную регулировку.

Обзорность. Улучшен визуальный контроль всей рабочей зоны. Имеется застекленный проем в крыше. Механизировано открывание переднего окна. На двери имеется сдвижное окно с двухсторонним открыванием.

Пневмоколесное ходовое устройство. Новая рама хода с повышенной прочностью и надежностью. Штоки гидроцилиндров отвала и аутригеров оборудованы защитными кожухами. Улучшена устойчивость машины при работе и в движении.

Мосты и КПП Zahnradfabrik. Мосты оборудованы необслуживаемыми дисковыми тормозами с гидропроводом. КПП позволяет переключать передачи в движении и оборудована встроенным стояночным тормозом. **Сдвоенные колеса** на обоих мостах улучшают устойчивость при передвижении, способствуют снижению давления на опорную поверхность, улучшают проходимость. **Повышенная прочность и надежность металлоконструкции ходовой рамы.**

Узкая **рулевая колонка** имеет регулировку по углу наклона и оснащена многофункциональным переключателем. Информативная приборная панель с легко читаемыми цифровыми указателями для температуры гидравлического масла, воды и топлива. Упрощенная конструкция облегчает проведение диагностики. Имеются указатели аварийных режимов.





Опора–отвал с параллельным движением ножа обладает повышенной прочностью. Гидроцилиндры и гидроразводка привода отвала надежно защищены от воздействий внешней среды

Выносные опоры имеют надежную конструкцию. Для более устойчивой установки экскаватора на неровных поверхностях они оборудованы поворотными башмаками. Штоки гидроцилиндров надежно защищены от повреждения.

Новое конструктивное оформление ходового устройства включает в себя: новые подножки для удобного доступа в кабину и на платформу, новый удобный инструментальный ящик, крылья передних и задних колес.

Подножки с гибким креплением нижней ступени позволяют передвигаться по бездорожью и по большим неровностям без риска деформации и поломки.

Вместительный и герметичный **инструментальный ящик** располагается на левой подножке.

Крылья имеют противоскользящую поверхность.



Легкий доступ к узлам и агрегатам.

Обеспечен доступ к фильтрам, масленкам и местам контроля и обслуживания. Платформа обслуживания в центре поворотной платформы, широко открываемые отсеки силовой установки и гидравлической системы делают сервисное обслуживание экскаватора более удобным и быстрым.

Гидравлическая система. Высококачественные компоненты: аксиально-поршневой насосный агрегат, надежный гидрораспределитель Bosh-Rexroth, механизм поворота с высокомоментным гидромотором Poclain, центральный коллектор ALA, эффективная маслоохладительная установка Bondioli & Povesi, фильтры гидросистемы Parker.



КОЛЕСНЫЕ ЭКСКАВАТОРЫ		TVEX 140W	TVEX 180W
ДВИГАТЕЛЬ			
Модель	MM3 Д-245.2S2		
Тип	Четырехцилиндровый однорядный четырехтактный дизель с водяным охлаждением с непосредственным впрыском, турбонаддувом и с охлаждением наддувочного воздуха		
Номинальная мощность на моховике, (SAE, нетто) при оборотах	90 кВт при 2200 об/ мин		
Макс. крутящий момент при оборотах	501 Нм при 1600 об/мин		
Рабочий объем	4,75 л		
Аккумуляторные батареи	2x6СТ-90А		
Стартер	24 В		
Генератор	24 В		
СИСТЕМА ПОВОРОТА ПЛАТФОРМЫ			
Механизм поворота	Высокомоментный аксиально-поршневой гидромотор с автоматическим тормозом		
Тормоз поворота платформы	Многодисковый маслопогруженный, автоматический, встроенный в механизм поворота		
Скорость поворота платформы	10 об/мин	9,2 об/мин	
ПНЕВМОКОЛЕСНЫЙ ХОД			
Рулевое управление	Гидростатическое, с гидравлическим насосом-дозатором, приводящим в движение гидроцилиндры поворота колес на переднем мосту		
Минимальный радиус поворота	6500 мм		
Шины (стандарт)	Размер:	10,00-20 камерные	
	Кол-во:	8	
Максимальное тяговое усилие	кгс (кН)	8085 (79,8)	9878 (97,5)
Максимальная скорость передвижения	25 км/ч		
Преодолеваемый подъем	град. (%)	33 (65)	
ГИДРАВЛИЧЕСКАЯ СИСТЕМА			
Главный насос, тип	Два аксиально-поршневых насоса постоянной производительности		
Номинальная подача	284 л/мин		
Насос для контура управления	шестеренный		
Гидромотор привода хода	Аксиально-поршневой гидромотор с противообгонным клапаном		
Гидроцилиндры. диаметр x ход штока, мм	Стрела:	70x1100	80x1100
	Рукоять:	90x1100	90x1400
	Ковш:	70x900	80x1100
	Отвал:	63x240	63x240
	Аутригеры	80x375	80x375
Рабочие тормоза	постоянно разомкнутые, необслуживаемые многодисковые маслопогруженные, с гидравлическим приводом		
Стояночный тормоз	постоянно замкнутый, необслуживаемый многодисковый маслопогруженный с гидравлическим приводом		

КОЛЕСНЫЕ ЭКСКАВАТОРЫ		TVEX 140W	TVEX 180W
ЗАПРАВОЧНЫЕ ЕМКОСТИ			
Топливный бак	300 л		
Система охлаждения двигателя	29 л		
Система смазки двигателя	16,5 л		
Механизм поворота платформы	4,6 л		
Передний мост	13,6 л	14,5 л	
Задний мост	15,8 л	17,4 л	
Гидравлическая система	330 л	340 л	
Гидравлический бак	280 л		
ЭКСПЛУАТАЦИОННАЯ МАССА			
Эксплуатационная масса	14,4 т	17,6 т	
Эксплуатационная масса экскаватора рассчитывается для стандартной комплектации: моноблочная стрела, стандартные рукоять и ковш, заполнение всех заправочных емкостей смазочными материалами, охлаждающей и рабочей гидравлической жидкостью, полный топливный бак., оператор (75 кг), полный комплект оборудования для стандартной комплектации.			
Поворотная платформа	Масса	6600 кг	8730 кг
Моноблочная стрела, включая гидроцилиндр рукояти	Длина	4700 мм	5400 мм
	Масса	900 кг	1170 кг
Рукоять	Длина	2200 мм	
	Масса	365 кг	425 кг
Ковш	Емкость	0,8 м ³	1,0 м ³
Ходовая тележка с аутригерами и бульдозерным отвалом	Масса	5700 кг	6050 кг



РАБОЧЕЕ ОБОРУДОВАНИЕ

TVEX 140W			КОВШИ		TVEX 180W			
4700			Стрела, мм		5400			
0,5	0,65	0,8	Емкость, SAE, м³		0,65	0,8	1	
930	930	1130	Ширина, мм		980	1130	1220	
350	400	450	Масса, кг		530	560	600	
●	●	●	2200	Рукояти, мм	2200	●	●	
●	●	■	2800		2800	●	●	■
●	■	▲	3400		3400	●	■	▲

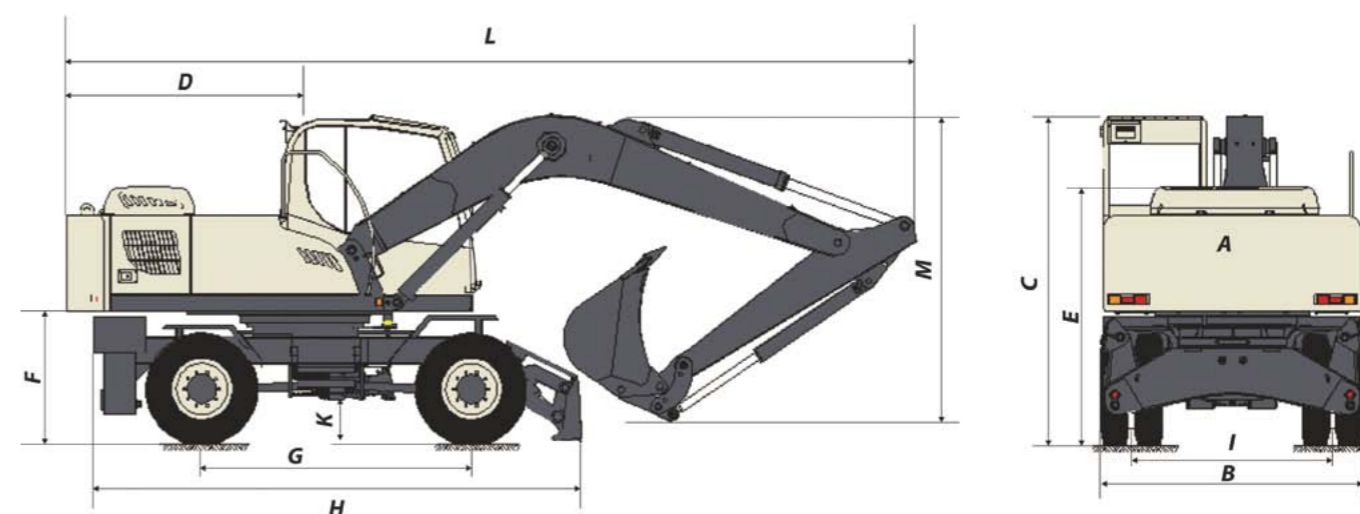
- можно применять для материалов с плотностью до 2000 кг/м³
- можно применять для материалов с плотностью до 1600 кг/м³
- ▲ можно применять для материалов с плотностью до 1100 кг/м³

TVEX 140W			УСИЛИЕ КОПАНИЯ		TVEX 180W		
4700			Длина, мм	Стрела, мм	5400		
1150			Масса, кг		1470		
2200	2800	3400	Длина, мм	Рукояти, мм	2200	2800	3400
500	550	600	Масса, кг		750	840	890
95	95	95	Усилие копания ковшом, кН		130	130	130
83	75	64	Усилие копания рукоятью, кН		95	81	71

Примечание: В массу стрелы входят гидроцилиндр рукояти, трубопроводы и палец.
В массу рукояти входит гидроцилиндр ковша, рычажный механизм и палец

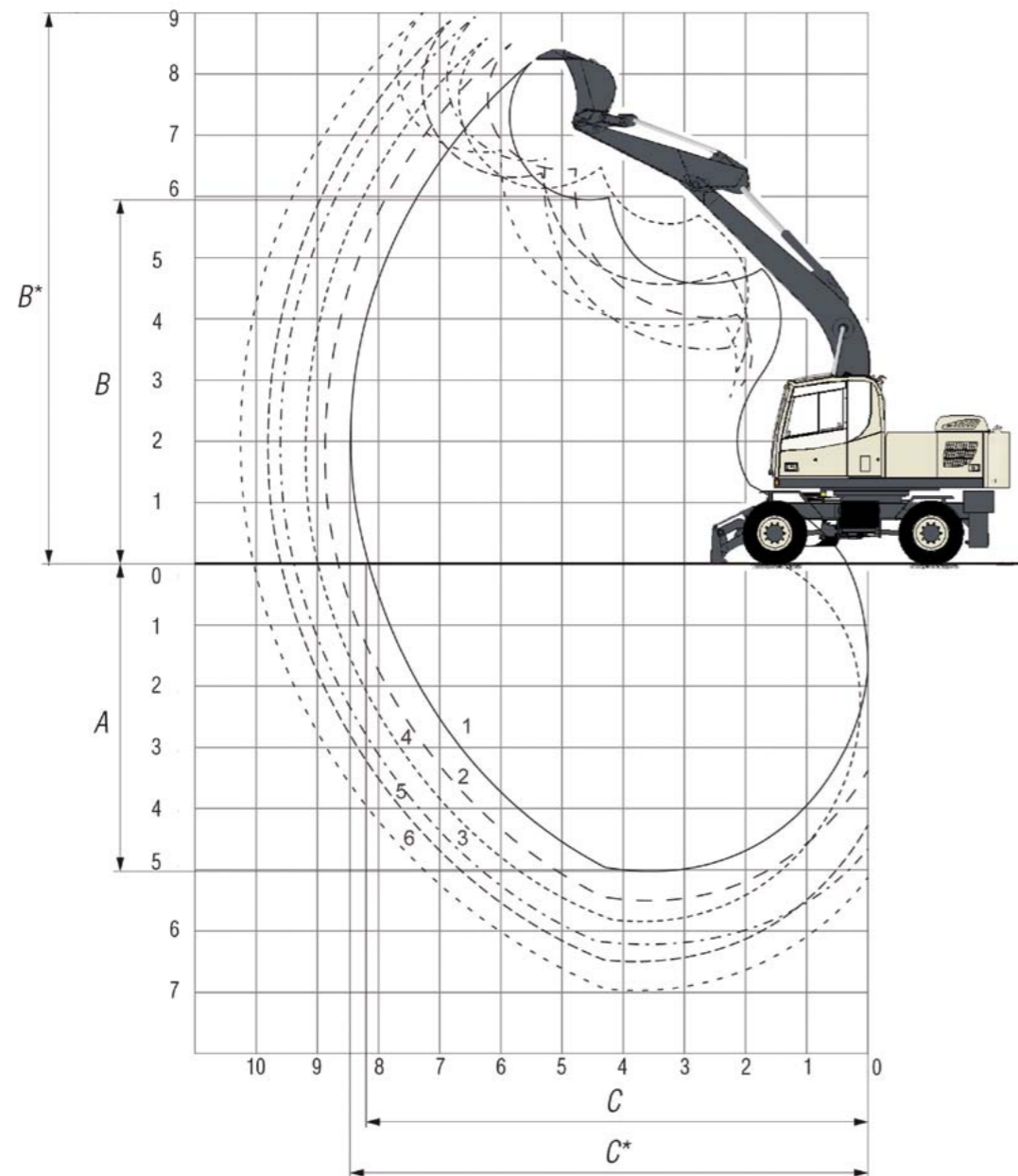


ГАБАРИТНЫЕ РАЗМЕРЫ



TVEX 140W					TVEX 180W		
4700			Моноблочная стрела, мм		5400		
2200	2800	3400	Рукояти, мм		2200	2800	3400
2500			A	общая ширина поворотной платформы, мм	2500		
2550			B	общая ширина экскаватора, мм	2550		
3140			C	общая высота по кабине, мм	3140		
2300			D	радиус хвостовой части платформы, мм	2600		
2455			E	высота по капоту двигателя, мм	2455		
1258			F	просвет под противовесом, мм	1258		
2600			G	база ходовой части, мм	2600		
4768			H	длина ходовой части, мм	4768		
1945			I	ширина колеи, мм	1920		
345			K	минимальный дорожный просвет, мм	335		
8170	8060	7800	L	общая длина, мм	9390	9326	9055
3286	3658	4038	M	общая высота по стреле, мм	3255	3610	4016
3480	3850	4230	M*	общая высота по стреле при передвижении своим ходом (подъем 200 мм), мм	3450	3810	4210

РАБОЧИЕ ЗОНЫ



TVEX 140W

TVEX 140W			TVEX 180W			
2200	2800	3400	Рукояти, мм			
1	2	3	4	5	6	
5150	5740	6200	A	Глубина копания, мм		
5860	6200	6650	B	Высота выгрузки, мм		
8430	8780	8960	B*	Высота копания, мм		
8210	8800	9240	C	Радиус копания на уровне стоянки, мм		
8440	9020	9440	C*	Максимальный радиус копания, мм		

ГУСЕНИЧНЫЕ ЭКСКАВАТОРЫ

TVEX 140LC

TVEX 180LC

ДВИГАТЕЛЬ

Модель	ММЗ Д-245.2S2	
Тип	Четырехцилиндровый однорядный четырехтактный дизель с водяным охлаждением с непосредственным впрыском, турбонаддувом и с охлаждением наддувочного воздуха	
Номинальная мощность на моховике, (SAE, нетто) при оборотах	90 кВт при 2200 об/мин	
Макс. крутящий момент при оборотах	501 Нм при 1600 об/мин	
Рабочий объем	4,75 л	
Аккумуляторные батареи	2x6СТ-90А	
Стартер	24 В	
Генератор	24 В	

СИСТЕМА ПОВОРОТА ПЛАТФОРМЫ

Механизм поворота	Высокомомментный аксиально-поршневой гидромотор с автоматическим с автоматическим тормозом /планетарный редуктор с тормозом и аксиально-поршневым гидромотором	
Тормоз поворота платформы	Многодисковый маслопогруженный, автоматический, встроенный в механизм поворота	
Скорость поворота платформы (высокомомментный гидромотор / планетарный редуктор)	10 / 9,3 об/мин	9,2 / 7,2 об/мин

ГУСЕНИЧНЫЙ ХОД

Привод хода		Гидростатический привод	
Максимальное тяговое усилие	кгс (кН)	12000	14160
Максимальная скорость передвижения на передаче	1-ая:	2.1	2.1
	2-я:	4.3	3.7
Преодолеваемый подъем	град. (%)	42(90)	41(87)

ГИДРАВЛИЧЕСКАЯ СИСТЕМА

Главный насос, тип	Два аксиально-поршневых насоса постоянной производительности		
Номинальная подача	284 л/мин		
Насос для контура управления	Шестеренный		
Гидромоторы привода хода	Аксиально-поршневой гидромотор встроенный в привод хода		
Гидроцилиндры. Диаметр штока x ход, мм	Стрела:	70x1100	80x1100
	Рукоять:	90x1100	90x1400
	Ковш:	70x900	80x1100
Рабочие тормоза	Дисковые, постоянно замкнутые, расположенные внутри корпуса механизма		
Стояночный тормоз	Механизм натяжения гусениц прижимного типа с цилиндром заполняемым литолом и расположенным внутри пружины		

ГУСЕНИЧНЫЕ ЭКСКАВАТОРЫ		TVEX 140LC		TVEX 180LC					
ЗАПРАВочНЫЕ ЕМКОСТИ									
Топливный бак		300 л							
Система охлаждения двигателя		29 л							
Система смазки двигателя		16,5 л							
Механизм поворота платформы		4,6 л							
Приводы гусеничного хода		3,2 л							
Гидравлическая система		330 л		340 л					
Гидравлический бак		280 л							
ЭКСПЛУАТАЦИОННАЯ МАССА									
Эксплуатационная масса		14,24 т		17,9 т					
Эксплуатационная масса экскаватора рассчитывается для стандартной комплектации: моноблочная стрела, стандартные рукоять и ковш, заполнение всех заправочных емкостей смазочными материалами, охлаждающей и рабочей гидравлической жидкостью, полный топливный бак., оператор 75 кг.									
Поворотная платформа		Масса		6600 кг		8730 кг			
Моноблочная стрела, включая гидроцилиндр рукояти		Длина		4700 мм		5400 мм			
		Масса		900 кг		1170 кг			
Рукоять		Длина		2200 мм					
		Масса		365 кг		425 кг			
Ковш		Емкость		0,65 м³		1,0 м³			
Тележка гусеничного хода		Масса		5535 кг		6280 кг		7050 кг	
Ширина гусеничной ленты		Ширина		600 мм		600 мм		900 мм	
Удельное давление на грунт				0.38 кг/см²		0.42 кг/см²		0.29 кг/см²	

РАБОЧЕЕ ОБОРУДОВАНИЕ

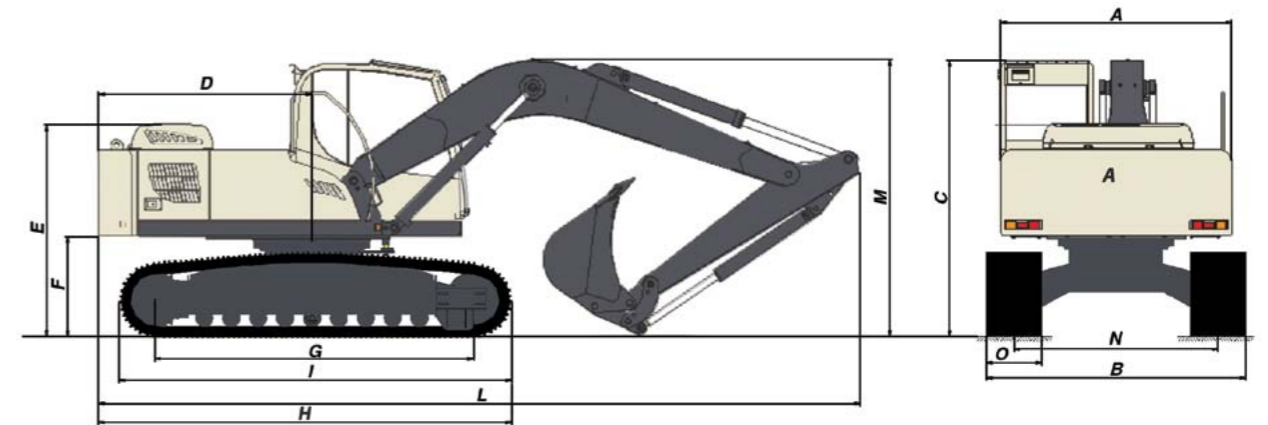
TVEX 140LC			КОВШИ			TVEX 180LC		
4700			Стрела, мм			5400		
0,4	0,5	0,65	Емкость, SAE, м³			0,65	0,8	1
680	930	930	Ширина, мм			980	1130	1220
310	350	400	Масса, кг			530	560	600
●	●	●	2200	Рукояти, мм	2200	●	●	●
●	●	■	2800		2800	●	●	■
●	■	▲	3400		3400	●	■	▲

- можно применять для материалов с плотностью до 2000 кг/м³
- можно применять для материалов с плотностью до 1600 кг/м³
- ▲ можно применять для материалов с плотностью до 1100 кг/м³

TVEX 140LC			УСИЛИЕ КОПАНИЯ			TVEX 180LC				
4700			Длина, мм		5400					
1150			Масса, кг		1470					
2200	2800	3400	Длина, мм		2200		2800		3400	
500	550	600	Масса, кг		750		840		890	
95	95	95	Усилие копания ковшом, кН			130			130	130
83	75	64	Усилие копания рукоятью, кН			95			81	71

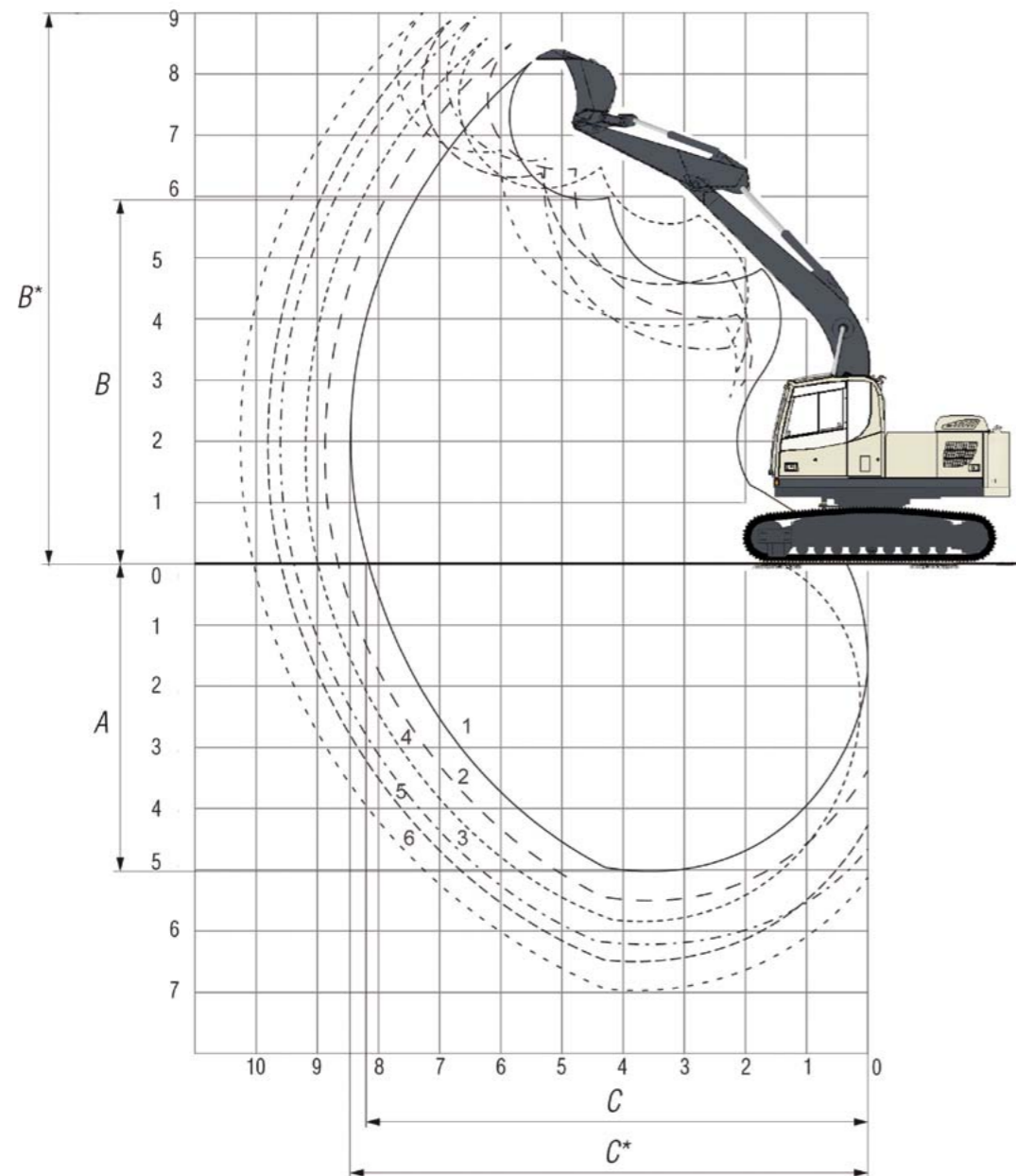
Примечание: В массу стрелы входят гидроцилиндр рукояти, трубопроводы и палец.
В массу рукояти входит гидроцилиндр ковша, рычажный механизм и палец

ГАБАРИТНЫЕ РАЗМЕРЫ



TVEX 140LC			Моноблочная стрела, мм			TVEX 180LC		
4700			5400					
2200	2800	3400	Рукояти, мм			2200	2800	3400
2500			A	общая ширина поворотной платформы, мм		2500		
2800			B	общая ширина экскаватора, мм		2800		
3000			C	общая высота по кабине, мм		3000		
2300			D	радиус хвостовой части платформы, мм		2600		
2313			E	высота по капоту двигателя, мм		2318		
1120			F	просвет под противовесом, мм		1115		
2850			G	база ходовой части, мм		3440		
3660			H	длина ходовой части, мм		4226		
2200			I	ширина колеи, мм		2200		
505			K	минимальный дорожный просвет, мм		505		
8174	8013	7727	L	общая длина, мм		9380	9269	8963
3190	3620	4110	M	общая высота по стреле, мм		3226	3577	4132
3390	3820	4310	M*	общая высота при передвижении своим ходом (подъем ковша на 200 мм), мм		3426	3777	4332
600			N	ширина гусеничной ленты, мм		600		
2800			O	ширина гусеничного хода, мм		2800		

РАБОЧИЕ ЗОНЫ



TVEX 140LC

TVEX 140LC			TVEX 180LC						
2200	2800	3400	Рукояти, мм			2200	2800	3400	
1	2	3	Номер линии на схеме			4	5	6	
5370	5830	6570	A	Глубина копания, мм			6175	6655	7255
8210	6125	6295	B	Высота выгрузки, мм			5835	6210	6465
8430	8430	8870	B*	Высота копания, мм			8580	8710	8965
8260	8710	9430	C	Радиус копания на уровне стоянки, мм			9040	9480	10050
8445	8885	9595	C*	Максимальный радиус копания, мм			9210	9640	10200

СТАНДАРТНОЕ ОСНАЩЕНИЕ

КАБИНА

- Стальная кабина с силовым каркасом из трубчатого профиля, с остеклением с 4-х сторон и сверху
- Переднее окно: верхняя часть сдвигается под крышу при помощи рычажного механизма с пневмопружинами, нижняя часть съемная
- Стеклоочиститель переднего окна
- Двухстороннее сдвижное окно на двери
- Верхний оконный проем в крыше с вклеенным стеклом
- Климатическая система:
 - с кондиционером и отопителем
 - с распределением воздуха по кабине
 - с регулируемыми направляющими головками (дефростерами) для обдува окон
 - с устройством регулировки притока внешнего воздуха
 - со сменным фильтроэлементом
- Узкая рулевая колонка с регулировкой по углу наклона с многофункциональным переключателем
- Сиденье оператора с механической подвеской регулируемые подлокотниками, подголовником, поясным ремнем безопасности
- Консоли управления с независимой от сиденья продольной регулировкой
- Огнетушитель, аптечка первой помощи
- Прикуриватель, плафон освещения
- Отсек для личных вещей, крючок для одежды, пепельница, место под резервуар для питьевой воды (типа термоса)
- Установка кабины на гидравлические виброизолирующие опоры
- Противосолнечный козырек
- Электрический звуковой сигнал
- Резиновый коврик
- Магнитола
- Радио
- Аудиоподготовка с отсеком 1DIN для головного устройства, необходимой электропроводкой со штекерами, акустической стереосистемой с декоративными решетками.

МОНИТОРИНГ РАБОЧИХ ПАРАМЕТРОВ

LED приборная панель. Показания:

- уровень топлива
- температура охлаждающей жидкости двигателя
- давление масла двигателя
- температура гидравлического масла
- счетчик моточасов
- напряжение в бортовой сети

СИГНАЛЬНЫЕ ЛАМПЫ АВАРИЙНЫХ РЕЖИМОВ

- Низкий заряд батареи
- Давление масла двигателя
- Аварийная температура охлаждающей жидкости двигателя

ЭЛЕКТРООБОРУДОВАНИЕ

- АКБ (2 x 12В x 100 А/ч)
- Выключатель аккумуляторной батареи с дистанционным включением
- Вся светотехника, необходимая для движения по автодорогам: фары с ближним и дальним светом, указатели поворота, габаритные огни, стоп-сигналы
- 2 прожектора на крыше кабины
- Проблесковый маяк

ПОВОРОТНАЯ ПЛАТФОРМА

- Механизм поворота платформы с автоматическим тормозом
- Независимый жидкостный предпусковой подогреватель двигателя
- Топливный фильтр-водоотделитель
- Антискользящие накладки в местах доступа
- Поручни с правой стороны платформы

ПНЕВМОКОЛЕСНОЕ ХОДОВОЕ УСТРОЙСТВО

- Отвал с параллельным опусканием впереди и выносные опоры сзади
- Подножки на правой и левой стороне
- Инструментальный ящик в правой подножке
- Стальная корзина для канистр в левой подножке
- Стальные крылья колес с антискользящими поверхностями
- Сдвоенные колеса на обоих мостах с всесезонными камерными шинами 10.00-20

ОБОРУДОВАНИЕ ПО ЗАКАЗУ

- Клапаны безопасности для гидроцилиндров стрелы с сигнальным устройством перегрузки
 - Клапан безопасности для гидроцилиндра рукояти
 - Комплект гидроразводки для подключения активных рабочих органов с двумя рабочими движениями (грейфер, бревнозахват, захват для сортировки)
 - Быстросъемное устройство с механическим и гидравлическим приводом
 - Климатическая система:
 - кондиционер
 - отопитель
 - Сдвоенные колеса с шинами повышенной проходимости
 - Сдвоенные колеса с дорожными шинами
 - Защита кабины: верхняя решетка FOPS, передняя рамка с проволочной сеткой, решетка над верхним окном
 - Тонированные стекла кабины (в соответствии с нормативами)
 - Телематическая система (GPS, ГЛОНАСС)
 - Часы
 - Инструментальный ящик в левой подножке.
- Сиденье:
 - с пневмоподвеской
 - с пневмоподвеской и подогревом
 - с механической подвеской и подогревом.
 - Гидроконтур с быстроразъемными устройствами для подключения гидромолота.
 - Система автоматической централизованной смазки шарниров рабочего оборудования и ОПРУ



СЕРВИСНОЕ ОБСЛУЖИВАНИЕ

Выбирая TVEX, вы гарантированно получаете качественное сервисное обслуживание. Дилеры компании «РМ-Терекс» осуществляют поддержку своих потребителей по широкому кругу вопросов.

- Предпродажная подготовка
- Доставка техники
- Обеспечение запасными частями
- Сервисное обслуживание в гарантийный и послегарантийный период
- Ремонт и восстановление техники
- Выполнение ремонтных работ, как на территории дилерских центров, так и на территории заказчика
- Проведение инспекций проданной техники в гарантийный период
- Проведение обучения и технического консалтинга

Тел.: +7 (495) 728-49-55 (доб. 73836)

ФИНАНСОВЫЕ УСЛУГИ

Для наших клиентов мы предлагаем удобное финансирование, которое позволяет приобрести технику и сохранить оборотные средства.

- Удобные финансовые услуги для продажи техники конечным клиентам
- Финансирование техники для физических и юридических лиц
- Полное сопровождение сделок и взаимодействие с финансовыми институтами
- Специальные условия с учетом специфики бизнеса (сезонность, срок, форма финансирования)
- Удобные финансовые услуги для дилеров: финансирование склада, кредитование
- Участие в тендерах и аукционах на предоставление финансовых услуг
- Специальные предложения на отдельные виды техники

Тел.: +7 (495) 728-49-55 (доб. 73723)



123022, Москва
ул. Рочдельская, д. 15, стр.35
Тел.: +7 (495) 728-49-55
E-mail: info@rm-terex.com
www.rm-terex.com



май 2014

Состав стандартного оснащения экскаватора и оборудования, устанавливаемого по заказу может меняться. За дополнительной информацией обращайтесь к дилерам компании. Оборудование, приведенное на фотографиях и иллюстрациях может отличаться от доступного при заказе. Материалы, технические характеристики могут меняться без предварительного уведомления.

